

Rivoluziona la tua vita cominciando dall'acqua

Cambia l'acqua che bevi...
Cambia la tua vita™

Efficace
Otto grandi piastre elettrolitiche

Grande pannello LCD tattile

Indicazioni e messaggi vocali
in otto lingue

Utilizzabile ovunque nel mondo
(alimentazione elettrica da 100 a 240 V)

La forza di Kangen Water®
preserva la tua salute e l'ambiente!

LeveLuk
KANGEN8

Generatore continuo di acqua ionizzata mediante elettrolisi



Scegli il livello di pH tra i cinque

Acqua per uso sanitario

Acqua fortemente acida pH massimo 2,5

⚠ Non da bere



Tasto **Toccare**



dal **Tubo secondario** (Contemporaneamente il tubo flessibile eroga Forte Acqua Kangen)

Forza detergente e disinfettante
Eccellente forza disinfettante

L'acqua fortemente acida possiede un'eccellente capacità pulente e disinfettante che aiuta a prevenire le intossicazioni alimentari. La si può usare per pulire e sterilizzare derrate, carne e stoviglie.

- Per disinfettare coltelli, taglieri e asciugamani da cucina
- Per disinfettare le mani
- Per disinfettare gli spazzolini da denti
- Per la pulizia della pelle
- Per rimuovere macchie di tè e caffè
- Per eliminare gli odori



Cos'è l'acqua fortemente acida?

È un tipo di acqua elettrolizzata contenente l'acido ipocloroso prodotto dagli anodi dell'apparecchio. È il risultato dell'intervento del potenziatore di elettrolisi nella reazione elettrolitica. In genere il suo pH è inferiore a 2,7, mentre il potenziale di ossido-riduzione (POR) è superiore a 1100 mV. Non è una sostanza fortemente acida di natura chimica.



Acqua rispettosa dell'ambiente

Forte Acqua Kangen pH 11,0 o più

⚠ Non da bere



Tasto **Toccare**



dal **Tubo flessibile** (contemporaneamente il tubo secondario eroga Acqua Fortemente Acida)

Forza detergente

Scioglie efficacemente le sostanze e svolge un'azione detergente

potente Forza dilatante

Il materiale morbido Il tempo è breve

Forza dissolvente

Si scioglie e tira fuori le sostanze fortemente.

Conduttività termica

Riduce il tempo di ebollizione



Cos'è la Forte Acqua Kangen?

È un tipo di acqua elettrolizzata con elevato potenziale di elettroni contenente l'idrossido di sodio prodotto dai catodi. In genere il suo pH è superiore a 11,0 mentre il POR (potenziale di ossido-riduzione) non supera 700 mV. Non è una sostanza fortemente alcalina.

La Forte Acqua Kangen offre un efficace effetto detergente per promuovere l'igiene nella vita di tutti i giorni.

- Per pulire taglieri, coltelli e piatti
- Per sterilizzare ortaggi e carne
- Per rimuovere limo e macchie dai pavimenti
- Per rimuovere le macchie nella toilette
- Per rimuovere le macchie di caffè e salsa di soia
- Per lavare tessuti (riduce la necessità di detersivo)
- Per rimuovere il sapore forte dei vegetali selvatici



⌘ L'azione pulente sarà ancora più efficace se dopo avere usato Forte Acqua Kangen si userà Acqua Fortemente Acida.

e tipi di acqua disponibili per proteggere

Acqua sana

Kangen Water® pH8,5-9,5
adatta per bere



pH9,5



pH9,0



pH8,5



dal

Tubo flessibile

(contemporaneamente il tubo secondario eroga acqua acida)

Forza dilatante

Ha il potere di ammorbidire le sostanze.

Forza dissolvente

Si scioglie e tira fuori le sostanze.

Conduttività termica

Riduce il tempo di ebollizione

Kangen Water® migliora il sapore dell'acqua potabile e dei cibi.

● Per il caffè e il tè

Sapore e aroma sono tutto. Pur usando meno caffè e tè se ne ottiene un sapore più intenso, con maggior fragranza e un colore sorprendentemente più bello.

● Con altri cibi fortemente acidi

Kangen Water® può essere bevuta per accompagnare cibi molto acidi quali carne e uova. In tal modo l'acqua alcalina aiuta il corpo a bilanciare gli effetti di tale acidità.

● Per preparare minestre e stufati

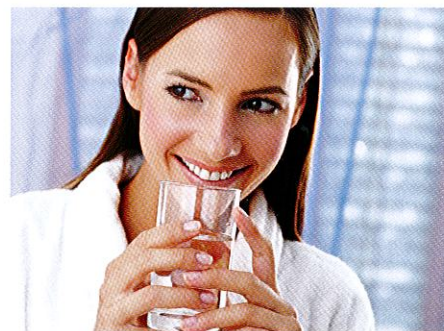
Kangen Water® valorizza il sapore degli ingredienti per una cucina più tenera e succulenta. Ciò significa usare meno condimenti, condizione ideale per le persone che vogliono limitare l'assunzione di sale.

● Per lavare gli ortaggi

Kangen Water® rimuove il sapore della cipolla cruda e di altri ortaggi dal sapore forte.

● Per cuocere il riso

Quando usata per lavare e cucinare il riso, Kangen Water® ne valorizza il sapore e lo rende più delizioso e morbido.



※Cos'è il POR (potenziale di ossido-riduzione)?

È il valore che di una data soluzione indica la proporzione di ioni ossidanti (quali gli ioni cloruri) e di ioni riducenti (quali gli ioni di calcio). Se il valore è negativo la soluzione è apportatrice di elettroni ed è per questo facilmente ossidabile, mentre se è positivo la soluzione è ossidante e può essere facilmente ridotta. È espresso in mV (millivolt) ed è un riferimento del grado di reazione chimica.

e la salute, la vita e l'ambiente.

Acqua per la bellezza

Acqua acida pH6,0 massimo

⚠ Non per bere



Tasto **Toccare**



dal

Tubo flessibile

(contemporaneamente il tubo secondario eroga Kangen Water®)

Astringente

Efficace come restringente delle sostanze

Detergente

Ottima per purificare le sostanze. Acqua debolmenteacida per la bellezza.

L'acqua acida è particolarmente adatta per tonificare la pelle

Aiuta a rinnovare la pelle dopo il bagno o la doccia calda e inoltre restringe i pori dopo il lavaggio del viso.

Per cuocere la pasta e preparare pastelle per frittura

Quando bollita in acqua acida la pasta diviene più brillante, lucida e consistente, mentre la pastella di frittura è più efficace e i cibi fritti più croccanti.

Per detergere

L' acqua acida è efficace anche per rimuovere le macchie da piatti, tazze, bicchieri e persino dalle piastrelle del bagno.



Acqua sicura

Acqua pulita pH7,0
Adatta per bere



Tasto **Toccare**



dal

Tubo flessibile

(contemporaneamente il tubo secondario eroga altresì acqua purificata; si raccomanda tuttavia di usare l' acqua erogata dal tubo flessibile.)

pH7,0

Acqua pulita per medicine e preparati per bambini piccoli

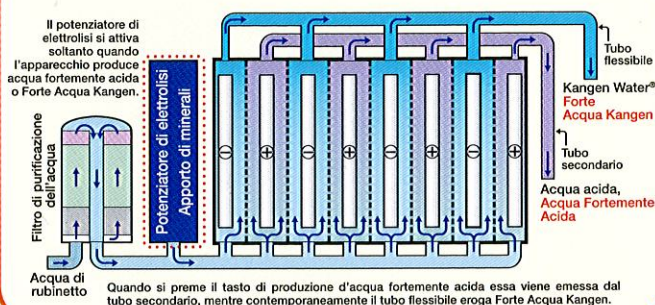
Il potente filtro dell'acqua a tre strati rimuove il cloro ma anche sedimenti quali ruggine e impurità. L' acqua pulita è deliziosa e ricca di minerali essenziali. È inoltre particolarmente adatta per l' assunzione di medicinali e per la preparazione di cibi per bambini piccoli.



Quattro peculiarità che migliorano il sapore dell'acqua potabile.

Punto 1 Cella elettrolitica con 8 potenti elettrodi a piastra.

La cella elettrolitica, provvista di ben otto piastre elettrolitiche realizzate in titanio placcato di platino, produce una grande quantità di acqua elettrolizzata ad alta efficacia con valore di POR (potenziale di ossido-riduzione) compreso tra +1130 e -800 mV (le prestazioni effettive dipendono dalla qualità dell'acqua in ingresso e dal tipo d'acqua selezionato). Kangen Water® contiene una grandissima quantità di ioni idrossidi (OH-) e ioni positivi (ioni di calcio) prodotti dall'elettrolisi; contiene inoltre idrogeno.



Punto 2 Un grande pannello LCD tattile, chiaro e d'immediata lettura per facilitare l'uso dell'apparecchio

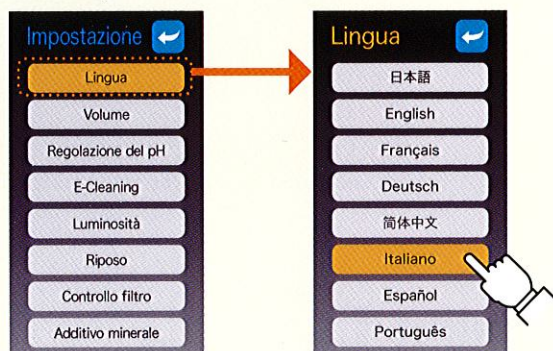
Il grande pannello LCD tattile ad alta leggibilità mostra il tipo d'acqua attualmente in produzione (Kangen Water®, acqua acida, acqua fortemente acida* o acqua pulita) e ogni altra informazione necessaria. Il tipo d'acqua desiderato è selezionabile con la semplice pressione di un tasto. L'uso dell'apparecchio è molto semplice proprio grazie all'adozione del pannello tattile.

※ Quando si preme contemporaneamente il tasto pH2,5, dal getto si ottiene acqua fortemente acida mentre il tubo flessibile eroga Forte Acqua Kangen.



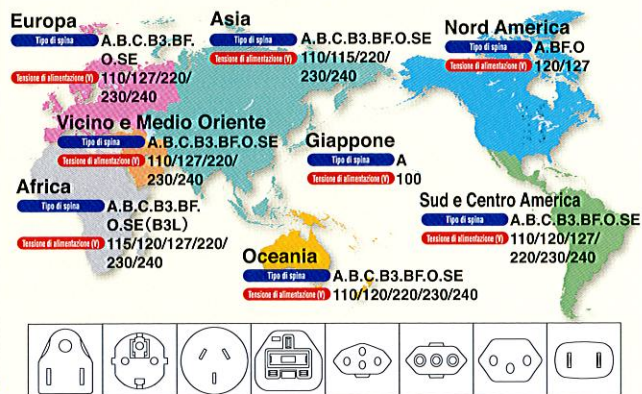
Punto 3 Con display e messaggi vocali in otto lingue l'uso dell'apparecchio è ancora più semplice

Le indicazioni e i messaggi vocali sono ottenibili in otto lingue: giapponese, inglese, francese, tedesco, cinese, italiano, spagnolo e portoghese (la lingua dei messaggi vocali cambia automaticamente con la selezione della lingua di visualizzazione).



Punto 4 Varie possibilità di alimentazione elettrica per usare l'apparecchio in tutto il mondo

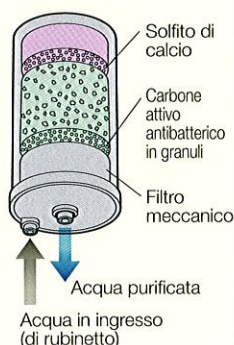
La mappa che segue mostra le tensioni elettriche e i tipi di spina utilizzabili nei vari paesi e regioni del mondo. L'apparecchio funziona accettando in ingresso tutti i tipi di alimentazione elettrica in uso nel mondo (la spina del cavo di alimentazione varia tuttavia secondo il paese in cui è venduto).



Un potente filtro di pulizia dell'acqua a tre strati per renderla deliziosa

Il filtro di pulizia può trattare sino a circa 6.000 litri d'acqua, equivalenti a circa sei mesi d'uso nel presupposto di trattare circa 30 litri d'acqua al giorno (il periodo effettivo dipende dalla qualità e dalla quantità d'acqua in ingresso). Il momento di cambiare il filtro viene indicato sul pannello LCD e da un messaggio vocale.

Il potente filtro di pulizia a tre strati rimuove sostanze quali piombo, residui di cloro (polvere di varechina), cattivi odori, ruggine e impurità, mantenendo tuttavia intatti i minerali.



Conveniente deviatore a singolo comando con tre posizioni di selezione:



IONI
Acqua pulita



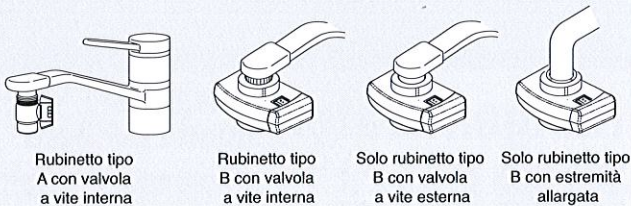
RUBINETTO
Acqua non trattata (doccia)



RUBINETTO
Acqua non trattata (getto normale)

NESSUNA PARTICOLARE INSTALLAZIONE. Il deviatore in dotazione si adatta a quasi tutti i tipi di rubinetto.

■ Tipi di rubinetto e installazione del deviatore:



[Accessori opzionali]

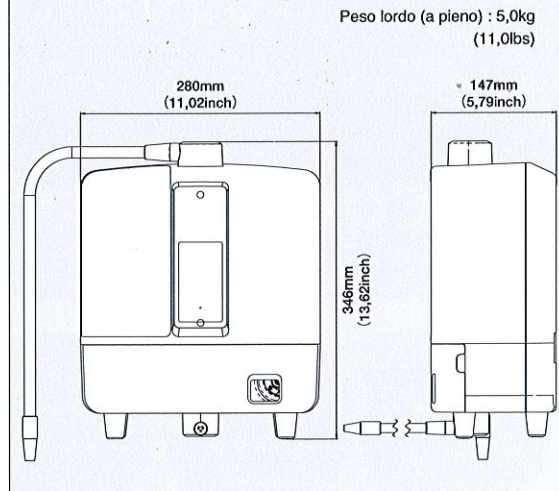
■ Filtro acqua di ricambio

- Tipo opzionale per la rimozione di cloro e piombo (pb) MW-F8

■ Set serbatoio minerali

(serbatoio minerali con coperchio per l'aggiunta di polvere minerale e 15 grammi di lattato di calcio)

■ Dimensioni



■ Caratteristiche standard

NOME e NUMERO MODELLO	Leveluk K8 A26-00		
COLLEGAMENTO ALLA FONTE D'ACQUA	Deviatore a una via (RUBINETTO/IONI) da collegare all'estremità del rubinetto		
ALIMENTAZIONE ELETTRICA	100-240 Vca, 50/60 Hz, 1,0-2,0 A (con connessione a terra)		
CONSUMO ELETTRICO	Circa 200 W (alla massima potenza di elettrolisi)		
TIPO DI SISTEMA	Generatore continuo di acqua ionizzata mediante elettrolisi con sensore di flusso incorporato		
TASSO DI PRODUZIONE (al minuto)	Kangen Water® : da 4,5 a 8,0(L) 1,2 ~ 2,1(gallons) Acqua acida : da 1,5 a 3,0(L) 0,4 ~ 0,8(gallons) Acqua fortemente acida: da 0,6 a 1,5(L) 0,16 ~ 0,4(gallons)		
SELEZIONE LIVELLI	<ul style="list-style-type: none"> • Kangen Water® / 3 levels (pH 8,5, pH 9,0 e pH 9,5 circa) • Acqua pulita (pH 7,0 circa) • Acqua acida (pH 6,0 circa) • Acqua fortemente acida (pH 2,5 circa) /Forte Acqua Kangen (pH 11,0 circa) 		
METODO DI PULIZIA DELLA CELLA	Automatico a doppia azione (rinnovo Kangen/pulizia acqua in transito)		
MATERIALE DEGLI ELETTRODI	Titanio placcato di platino		
		MEZZI DI FILTRAZIONE	Carboni attivi antibatterici in granuli e solfito di calcio
		CAPACITÀ DI FILTRAZIONE	ELIMINAZIONE RESIDUI DI CLORO RIMOZIONE INIZIALE DI CLORO
			Flusso di acqua totale: 6.000 litri o più Percentuale di rimozione secondo le norme JISS3201: 80%
		SOSTANZE NON RIMOVIBILI	95% o più
		Frequenza di cambio filtro	Ioni metallici e/o salinità presenti nella normale acqua di rubinetto
		REQUISITI DI QUALITÀ E PRESSIONE DELL'ACQUA IN INGRESSO	Dopo circa 6.000 litri di acqua trattata (dipendentemente dalla qualità dell'acqua in ingresso)
		POTENZIATORE DI ELETTROLISI	Acqua potabile dell'acquedotto con pressione di 100-450 kPa
		RICARICA POTENZIATORE	Pompa per aggiunta di soluzione
		PROTEZIONI	Sollecitata con messaggio vocale e indicazione su LCD
			Limitatore di corrente, stabilizzatore di tensione e protezione termica

PRECAUZIONI PER LA SICUREZZA Per la propria sicurezza si raccomanda di osservare le seguenti precauzioni

⚠ AVVERTENZE

- Leggere con attenzione il manuale d'uso e osservarne scrupolosamente le istruzioni.
- Osservare scrupolosamente le seguenti raccomandazioni relative al consumo d'acqua alcalina ionizzata (KANGEN WATER®):
 - (1) Non assumere medicinali con KANGEN WATER®.
 - (2) Non bere KANGEN WATER® se si soffre di acidità.
 - (3) All'eventuale sopraggiungere di una sensazione di disagio interrompere immediatamente il consumo di KANGEN WATER®.
- In caso di dubbi, prima di bere KANGEN WATER® chiedere il parere di un medico.
- In caso di trattamento medico in corso, prima di consumare KANGEN WATER® chiedere il parere del proprio medico.
- In caso di pelle sensibile o allergie, prima di consumare KANGEN WATER® chiedere il parere del proprio medico.
- Chiedere il parere del proprio medico anche in caso di reazione allergica o sensibilità all'acqua acida.

⚠ CAUTELA

- La prima volta che si consuma KANGEN WATER®: la prima settimana iniziare con 1 o 2 bicchieri al giorno a pH 8,5.
- Successivamente si può aumentare gradualmente il livello di pH.
- Se dopo avere bevuto KANGEN WATER® appaiono eruzioni cutanee: se si è allergici a certi cibi rivolgersi al proprio medico.
- Fare scorrere nell'apparecchio soltanto l'acqua di rubinetto trattata dell'acquedotto cittadino.

- Le caratteristiche tecniche e/o l'aspetto dell'apparecchio sono soggetti a modifiche migliorative senza preavviso.
- L'apparecchio effettivamente acquistato potrebbe differire lievemente per forma, aspetto ecc. da quello mostrato nei documenti stampati.
- Per ulteriori informazioni sull'apparecchio si prega di rivolgersi al proprio rivenditore di zona.
- Insieme all'apparecchio viene fornita una scheda di garanzia alla cui compilazione provvederà il distributore locale. Si raccomanda di controllarne il contenuto e di conservarla in un luogo sicuro per l'eventuale uso durante il periodo di garanzia.



ISO 9001:2008
ISO 13485:2003
Management System
www.tuv.com
ID: 9105070879

Lo stabilimento Enagic di Osaka ha ottenuto le seguenti certificazioni:
ISO 9001 (2008)
ISO 14001 (2004)
ISO 13485 (2003)

Distributore

Costruttore

Enagic Osaka Factory

1-40-1 Hoshida-kita Katano City, Osaka 576-0017 - Giappone
Phone: 072-893-2290 Fax: 072-893-8007